

# Setting Up Your Computer

A számítógép összeállítása | Konfigurowanie komputera | Подготовка компьютера к работе | Bilgisayarınızı Kurma | إعداد الكمبيوتر

## CAUTION:

Before you set up and operate your Dell™ computer, see the safety instructions that shipped with your computer. See your *Quick Reference Guide* for a complete list of features.

**NOTE:** For exact location of the connectors, see the *Quick Reference Guide* that shipped with your computer.

## VIGYÁZAT:

Mielőtt összeállítja és üzembe helyezi a Dell™ számítógépet, tekintse meg a számítógéphez kapott biztonsági információkat. A funkciók teljes listáját a *Gyors referencia kézikönyvben* találja.

**MEGJEGYZÉS:** A csatlakozók pontos helyét a *Gyors referencia kézikönyvben* találja.

## PRZESTROGA:

Przed skonfiguowaniem i rozpoczęciem pracy na komputerze Dell™ należy zapoznać się z instrukcjami dotyczącymi bezpieczeństwa, które dostarczone razem z komputerem. Pełna lista funkcji znajduje się w *Przewodniku po systemie*.

**UWAGA:** Informacje na temat dokładnego położenia złączy można znaleźć w *Przewodniku po systemie*, który dostarczono razem z komputerem.

## ВНИМАНИЕ!

Перед установкой и использованием компьютера Dell™ прочтите указания по безопасности, прилагаемые к компьютеру. Полный список функций см. в *Кратком справочнике*.

**ПРИМЕЧАНИЕ.** Точную информацию о расположении разъемов см. в *Кратком справочнике*, который прилагается к компьютеру.

## UYARI:

Dell™ bilgisayarınızı kurup çalıştırmadan önce, bilgisayarınızla gönderilen güvenlik yönergelerini okuyun. Özelliklerin tam listesini *Hızlı Başvuru Kılavuzu*'nda bulabilirsiniz.

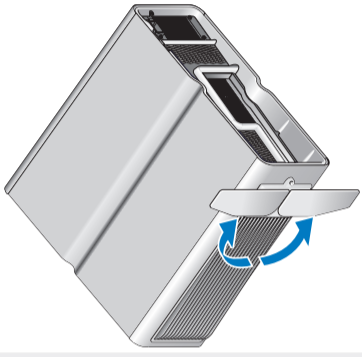
**NOT:** Konnektörlerin tam yerlerini *Hızlı Başvuru Kılavuzu*'nda görebilirsiniz.

## تنبيه:

قبل إعداد كمبيوتر Dell™ وتشغيله، راجع تعليمات الأمان الواردة مع الكمبيوتر. راجع الدليل المرجعي السريع للحصول على لائحة كاملة بالخصائص.

**ملاحظة:** للحصول على معلومات حول موقع الموصلات الصحيح، راجع الدليل المرجعي السريع الصادر مع الكمبيوتر.

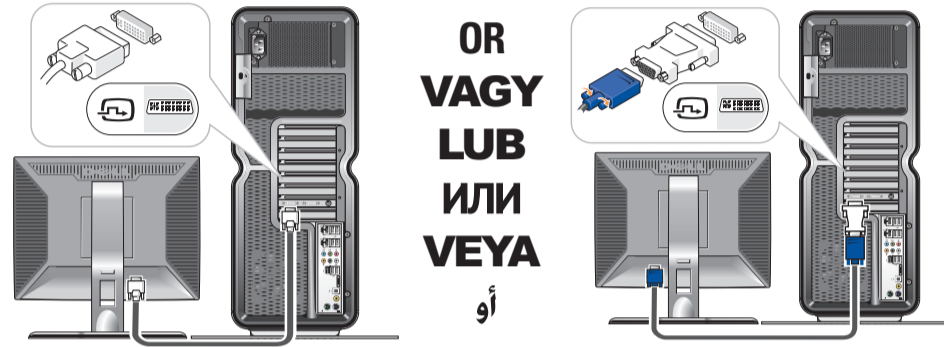
## 1 Open stand



Nyissa ki a lábazatot  
Rozlož podstawkę.  
Раскройте подставку  
Standı açın

افتح الحامل

## 2 Connect monitor using EITHER the white DVI cable OR the blue VGA cable (DO NOT use both cables)



OR  
VAGY  
LUB  
ILI  
VEYA  
أو

Csatlakoztassa a monitort VAGY a fehér DVI-kábel, VAGY a kék VGA-kábel használatával (NE használja mind a két kábelt)  
Podłącz monitor za pomocą białego kabla DVI LUB niebieskiego kabla VGA (NIE NALEŻY używać dwóch kabli).  
Подключите монитор с помощью белого кабеля DVI или синего кабеля VGA (НЕ ИСПОЛЬЗУЙТЕ оба кабеля вместе)  
Beyaz DVI kabloyu VEYA mavi VGA kabloyu kullanarak monitörü bağlayın (İki kabloyu birden KULLANMAYIN)

قم بتوصيل جهاز العرض باستخدام إما كبل DVI الأبيض أو كبل VGA الأزرق (لا تستخدم كلا الكبلين)

**NOTE:** If your system or monitor supports a HDMI or DisplayPort, see the monitor setup diagram for connections.

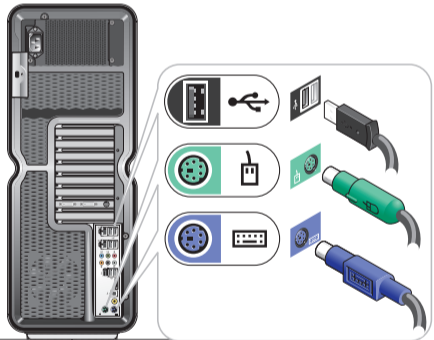
**MEGJEGYZÉS:** Ha a rendszer vagy a monitor támogatja a HDMI- vagy DisplayPort csatlakoztatást, a csatlakoztatáshoz tekintse meg a monitorhoz kapott szerelési folyamatábrát.

**UWAGA:** Jeśli komputer lub monitor obsługuje złącze HDMI lub DisplayPort, należy zapoznać się ze schematem konfiguracji monitora w celu sprawdzenia prawidłowych połączeń.

**ПРИМЕЧАНИЕ.** Если ваша система или монитор поддерживают стандарты HDMI или DisplayPort, см. схему настройки монитора для выполнения подключений.

**NOT:** Sisteminiz ya da monitörünüz HDMI veya DisplayPort'u destekliyorsa, bağlantıları görmek için monitör kurulum şemasına bakın.  
**ملاحظة:** إذا كان النظام أو جهاز العرض يدعم HDMI أو منفذ العرض DisplayPort، راجع الرسم التوضيحي للإعداد جهاز عرض التوصيلات.

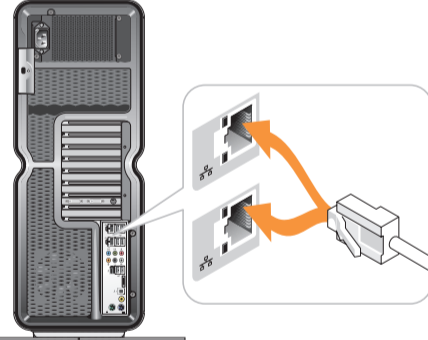
## 3 Connect keyboard and mouse



Csatlakoztassa a billentyűzetet és az egeret  
Podłącz klawiaturę i mysz.  
Подключите клавиатуру и мышь  
Klavveyi ve fareyi bağlayın

قم بتوصيل لوحة المفاتيح والماوس

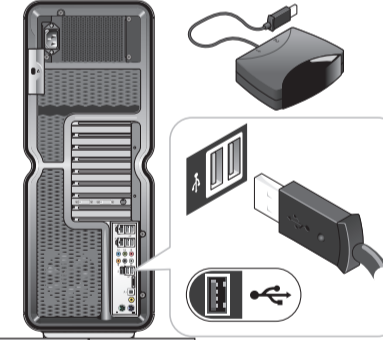
## 4 Connect the network (cable not included)



Csatlakoztassa a hálózatot (a kábel nem tartozék)  
Połącz kabel sieciowy (nie znajduje się w zestawie).  
Подключите компьютер к сети (кабель в комплект не входит)  
Ağa bağlanın (kablo dahil değildir)

قم بتوصيل الشبكة (الكبل ليس مضمناً)

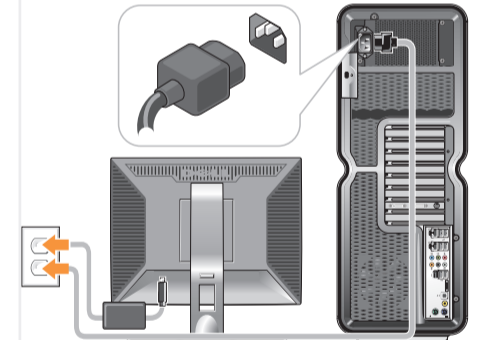
## 5 Connect peripherals



Csatlakoztassa a perifériákat  
Podłącz urządzenia peryferyjne.  
Подключите периферийные устройства  
Çevre birimlerini bağlayın

قم بتوصيل الأجهزة الطرفية

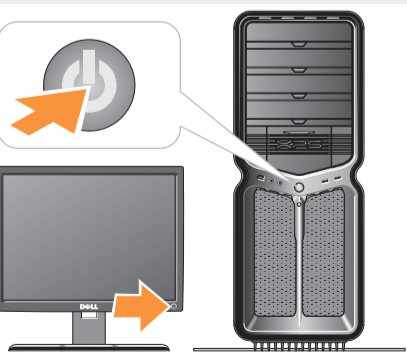
## 6 Connect power cables



Csatlakoztassa a tápkábeleket  
Podłącz kable zasilające.  
Подключите кабели питания  
Güç kablolarını bağlayın

قم بتوصيل كبلات الطاقة

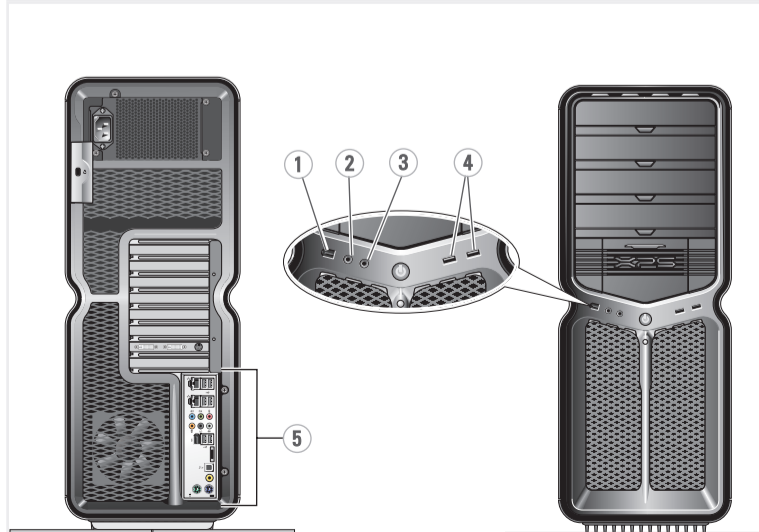
## 7 Press power buttons



Kapcsolja be a készüléket  
Naciśnij przyciski zasilania.  
Нажмите кнопки питания  
Güç düğmelerine basın

اضغط على أزرار الطاقة

## About Your Computer | A számítógép | Informacje o komputerze | حول جهاز الكمبيوتر



1. IEEE 1394 connector
2. Microphone connector
3. Headphone connector
4. USB 2.0 connectors (2)
5. Back Panel connectors

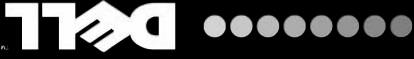
1. Разъем IEEE 1394
2. Разъем микрофона
3. Разъем для наушников
4. Разъемы USB 2.0 (2)
5. Разъемы на задней панели

1. IEEE 1394-es csatlakozójátzat
2. mikrofon csatlakozójátzat
3. Fülhallgató csatlakozója
4. USB 2.0 csatlakozók (2)
5. Hátlapon elhelyezett csatlakozók

1. IEEE 1394 konnektörü
2. Mikrofon konnektörü
3. Kulaklók konnektörü
4. USB 2.0 konnektörleri (2)
5. Arka Panel konnektörleri

1. Złącze IEEE 1394
2. Złącze mikrofonu
3. Złącze słuchawek
4. Złącza USB 2.0 (2)
5. Złącza na panelu tylnym

1. موصل IEEE 1394
2. موصل الميكروفون
3. موصل سماعة الرأس
4. موصلات USB 2.0 (2)
5. موصلات اللوحة الخلفية



بمعلوماتكم

BİLGİSAYARI KURMA

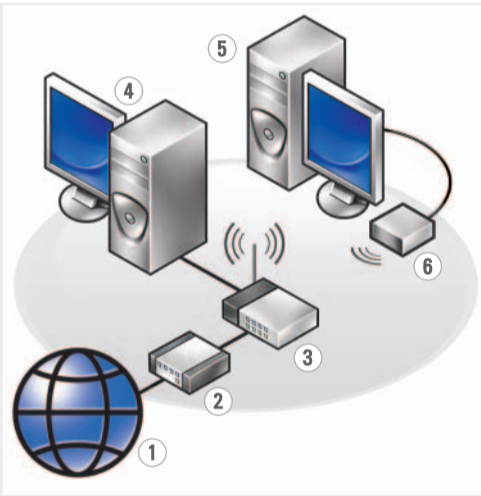
ПОДГОТОВКА КОМПЬЮТЕРА К РАБОТЕ

KONFIGUROWANIE KOMPUTERA

SZÁMÍTÓGÉP ÖSSZEÁLLÍTÁSA

SETTING UP YOUR COMPUTER

Dell XPS™ 730/730X



#### Wireless Network (Optional)

1. Internet service
2. cable or DSL modem
3. wireless router
4. desktop computer with network adapter
5. desktop computer with USB wireless adapter
6. USB wireless adapter

See the documentation for your computer or router for more information about how to set up and use your wireless network.

#### Vezeték nélküli hálózat (opcionális)

1. Internetszolgáltatás
2. kábel- vagy DSL-modem
3. vezeték nélküli útválasztó
4. asztali számítógép hálózati adapterrel
5. asztali számítógép USB vezeték nélküli adapterrel
6. USB vezeték nélküli adapter

Tekintse meg a számítógép vagy az útválasztó dokumentációját, ha információra van szüksége a vezeték nélküli hálózat összeállításáról és használatáról.

#### Sieć bezprzewodowa (opcjonalna)

1. Dostawca usług internetowych
2. Modem kablowy lub DSL
3. Router bezprzewodowy
4. Komputer stacjonarny z kartą sieciową
5. Komputer stacjonarny z bezprzewodowym adapterem USB
6. Bezprzewodowy adapter USB

Aby uzyskać więcej informacji na temat konfiguracji i pracy z siecią bezprzewodową, należy zapoznać się z instrukcją dołączoną do komputera lub routera.

#### Беспроводная сеть (дополнительно)

1. услуги доступа в Интернет
2. кабельный модем или DSL-модем
3. беспроводной маршрутизатор
4. компьютер с сетевым адаптером
5. компьютер с USB-адаптером беспроводной сети
6. USB-адаптер беспроводной сети

Подробные инструкции по настройке и использованию беспроводной сети см. в документации компьютера или маршрутизатора.

#### Kablosuz Ağ (İsteğe Bağlı)

1. Internet servisi
2. kablo veya DSL modem
3. kablosuz yönlendirici
4. ağ adaptörlü masaüstü bilgisayar
5. USB kablosuz adaptörlü masaüstü bilgisayar
6. USB kablosuz adaptör

Kablosuz ağı kurma ve kullanma hakkında daha fazla bilgi için, bilgisayarınıza veya yönlendiricinize ait belgelere bakın.

#### الشبكة اللاسلكية (اختياري)

1. خدمة الإنترنت
2. كابل أو مودم DSL
3. جهاز توجيه لاسلكي
4. جهاز كمبيوتر مكتبي مع محول الشبكة
5. جهاز كمبيوتر مكتبي مع محول USB لاسلكي
6. محول USB لاسلكي

راجع الوثائق المرفقة بالكمبيوتر أو جهاز التوجيه لمزيد من المعلومات حول كيفية إعداد الشبكة اللاسلكية واستخدامها.



#### Finding Answers

See your *Quick Reference Guide* for more information about using your computer.

If you do not have a printed copy of the *Quick Reference Guide*, go to [support.dell.com](http://support.dell.com).

#### Válaszok keresése

A számítógépről részletesebb leírást a *Gyors referencia kézikönyvben* talál.

Ha nem rendelkezik a *Gyors referencia kézikönyv* nyomtatott változatával, látogassa meg a [support.dell.com](http://support.dell.com) weboldalt.

#### Gdzie znaleźć odpowiedzi

Więcej informacji na temat korzystania z komputera znajduje się w *Przewodniku po systemie*.

W przypadku braku papierowej wersji *Przewodnika po systemie* można pobrać jego elektroniczną wersję ze strony [support.dell.com](http://support.dell.com).

#### Поиск ответов

Дополнительную информацию об использовании компьютера см. в *Кратком справочнике*.

При отсутствии печатного экземпляра *Краткого справочника* посетите веб-узел [support.dell.com](http://support.dell.com).

#### Cevapları Bulma

Bilgisayarınıza ilgili daha fazla ayrıntı için *Hızlı Başvuru Kılavuzunuza* bakın.

Elinizde *Hızlı Başvuru Kılavuzu'nun* basılı hali bulunmuyorsa [support.dell.com](http://support.dell.com) sayfasını ziyaret edin.

#### البحث عن الأجوبة

راجع الدليل المرجعي السريع لمزيد من المعلومات حول استخدام الكمبيوتر.

إذا لم يكن لديك نسخة مطبوعة عن الدليل المرجعي السريع، فانتقل إلى الموقع [support.dell.com](http://support.dell.com).

Printed in Ireland.  
Írországbán nyomtatva.  
Wydrukowano w Irlandii.  
Напечатано в Ирландии.  
Írlanda'da basılmıştır.  
طبع في أيرلندا



OD353JA00



Information in this document is subject to change without notice.

© 2008 Dell Inc. All rights reserved.

Reproduction of these materials in any manner whatsoever without the written permission of Dell Inc. is strictly forbidden.

Dell, the DELL logo, YOURS IS HERE, and XPS are trademarks of Dell Inc. Dell disclaims proprietary interest in the marks and names of others.

September 2008

A dokumentumban közölt információk külön értesítés nélkül változhatnak.

© 2008 Dell Inc. Minden jog fenntartva.

A Dell Inc. előzetes írásos engedélye nélkül szigorúan tilos a dokumentumokat bármilyen módon sokszorozni.

A Dell, a DELL embléma, a YOURS IS HERE és az XPS a Dell Inc. márkajelzése. A Dell kijelenti, hogy mások védjegyeire és márkaneveire nem tart igényt.

2008. szeptember

Informacje zawarte w tym dokumencie mogą zostać zmienione bez uprzedzenia.

© 2008 Dell Inc. Wszelkie prawa zastrzeżone.

Powielanie tych materiałów w jakikolwiek sposób bez pisemnej zgody firmy Dell Inc. jest surowo zabronione.

Wrzesień 2008

Информация, содержащаяся в данном документе, может быть изменена без предварительного уведомления.

© Корпорация Dell, 2008. Все права защищены.

Воспроизведение этих материалов в любой форме без письменного разрешения корпорации Dell строго запрещено.

Dell, логотип DELL, YOURS IS HERE и XPS являются товарными знаками корпорации Dell. Корпорация Dell не претендует на права собственности в отношении товарных знаков и наименований других компаний.

Сентябрь 2008 г.

Bu belgedeki bilgiler önceden bildirilmeksizin değiştirilebilir.

© 2008 Dell Inc. Tüm hakları saklıdır.

Dell Inc.'in yazılı izni olmadan bu materyallerin herhangi bir şekilde çoğaltılması kesinlikle yasaktır.

Dell, DELL logosu, YOURS IS HERE, ve XPS, Dell Inc.'in ticari markalarıdır. Dell, diğer firmaların işaretleri ve adlarıyla ilgili hususlar konusunda sorumluluk kabul etmemektedir.

Eylül 2008

المعلومات الواردة في هذه الوثيقة عرضة للتغيير بدون إشعار.

© 2008 Dell Inc. جميع الحقوق محفوظة.

يُمنع منعا باتا إجراء أي نسخ لهذه المواد بأي شكل من الأشكال بدون إذن كتابي من شركة Dell Inc.

إن Dell وشعار DELL، YOURS IS HERE، و XPS، Dell Inc. هي علامات تجارية لشركة Dell Inc. تتحمل شركة Dell Inc. من أية حقوق ملكية خاصة بعلامات وأسماء تجارية تابعة للغير.

سبتمبر 2008